

Swim by Sunset El Port de la Selva

5 de juliol 2025

BRIEFING

swimnolimits.com

Calendari 2025

Segueix-nos a Instagram

Uneix-te a la comunitat SNL



SNL Cala Montgó
25/5/25



SNL Platja d'Aro
14/6/25



**SNL Swim By
Sunset Colera**
05/07/25



SNL L'Estartit
Illes Medes
5/10/25



ACCES RÀPID

Fes click sobre l'opció escollida

- [UBICACIONS](#)
- [RECOLLIDA DORSALS](#)
- [TRAVESSIA 5.5K](#)
- [TRAVESSIA 3.K](#)
- [TRAVESSIA 1.7K](#)
- [KIDS](#)
- [FOTO CIRCUIT 5.K](#)
- [FOTO CIRCUIT 3.K](#)
- [FOTO CIRCUIT 1.7K](#)
- [AVITUALLAMENTS-PREMIS](#)



Benvingut/benvinguda a la **Travessia Swim No Limits by sunset El Port de la Selva**, si us plau, llegeix a continuació tota la informació referent a la travessia.

UBICACIONS:

Totes les travessies de SNL estan ubicades en zones d'especial interès natural i paisatgístic, qualsevol comportament inadequat al respecte, per part d'un participant, serà motiu de la seva immediata desqualificació i es donarà deguda notificació a la Unitat Marítima dels Mossos d'Esquadra que estaran fent tasques de seguretat.

Situació **zona de Village, Platja gran** entrega de dorsals.

[**Enlace aquí**](#)

Situació **sortida Platja la Farella** distancia **5.5k**.

[**Enllaç aquí**](#)

Situació **sortida Platja Vaquers** distancia **3k**.

[**Enllaç aquí**](#)

Zona d'aparcament recomanat i gratuït

[**Enlace aquí**](#)



BRIEFING:

Es realitzarà a la **zona de Village a les 16.00 hores**. de manera general i detallada i de manera **resumida abans de la sortida a les respectives platges**. Explicarem amb precisió l'estat del mar i les possibles variacions de recorregut si cal, situació de les boies i qualsevol dubte o consulta que es pugui presentar. Tot i així és molt important que cada nedador porti estudiat el recorregut i la situació de les boies marcat en aquest document. Com tots els nedadors i nedadores d'aigües obertes saben, el nostre esport depèn 100% de l'estat del mar i aquesta és molt variable. Sempre s'imposarà el criteri de màxima seguretat.

ATENCIÓ TEMPS DE TALL:

La Sunset es una travessia que es neda al capvespre i per raons de seguretat, s'estableix un temps de tall al pas pel **far de s'Arenella**. L'hora màxima per superar aquest punt, serà les **19:45h**.

TRASLLAT AUTOBUS A SORTIDA:

Es farà a partir de les **16:30 hores** al pàrquing dels Horts, fins a la platja de la Farella, punt de sortida del recorregut de **5.400 metres**, ja partir de les **17:15h hores**, pel recorregut de **3.000 metres**, als dos punts de sortida, tindrem un guarda-roba on deixar la bossa que traslladarem fins a l'arribada. [**Enlace aquí**](#)



RECORREGUT 5.400 metres:

Hora sortida 18:30h. Platja de la Farella

La sortida es realitzarà des de l'aigua i en un format de compte enrere des del número 10 al 0 acompanyat d'una sirena que donarà el tret de sortida.

Pas de les boies:

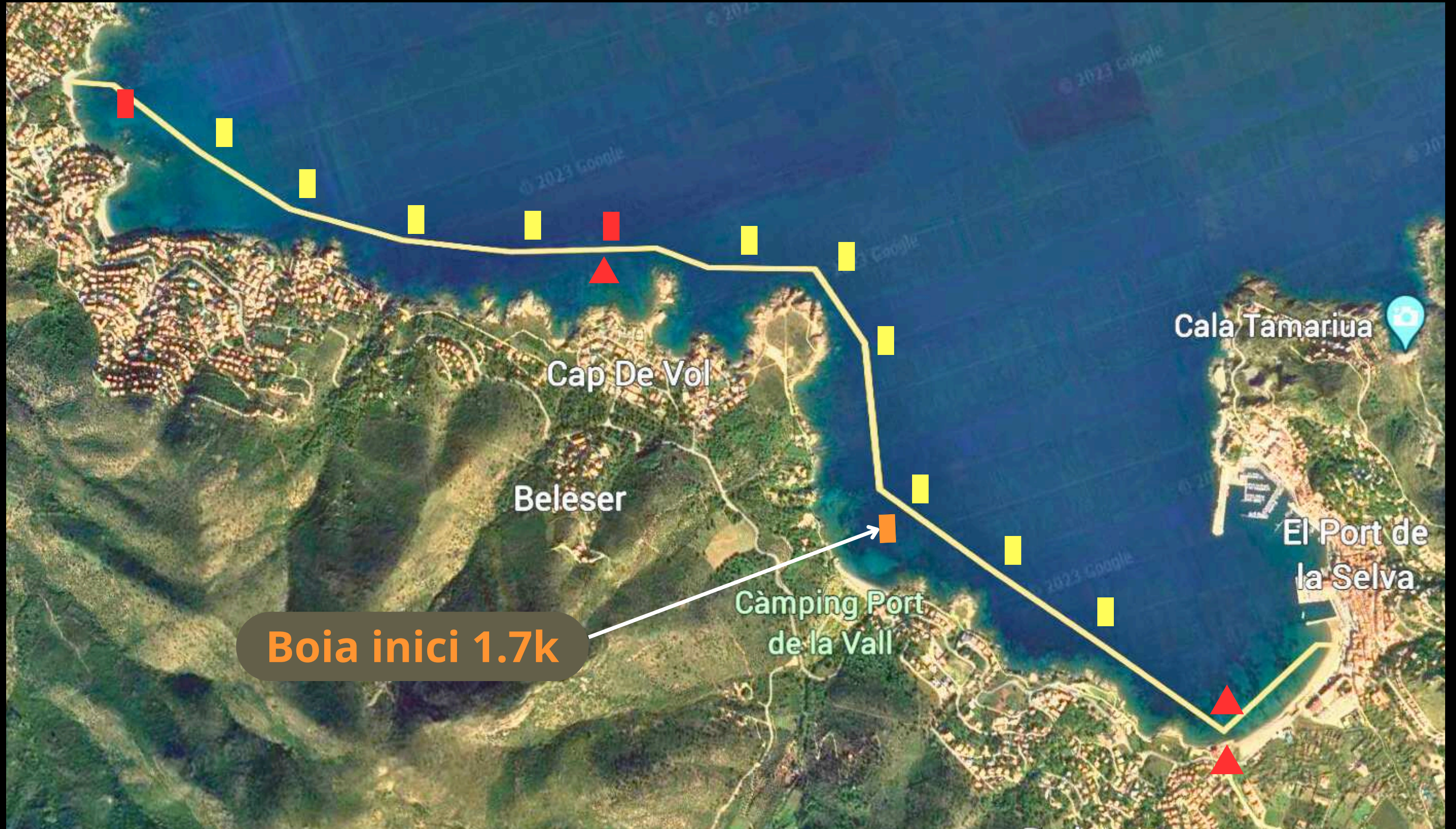
-Les boies es deixaran sempre a l'esquerra, a excepció de la primera que es deixa a la dreta, tal com indiquen les fletxes al pla de cursa. Totes les boies del recorregut són de color groc i de grans dimensions a excepció d'una "porta" que marca el pas per l'inici de la travessia de 3.000 metres, formada per una boia color vermell cilíndrica (que es deixa a l'esquerra) i una de forma piramidal i dues boies també vermelles i piramidals que marquen el darrer gir en direcció a meta.

Embarcacions de seguretat:

Per no desvirtuar l'essència de les aigües obertes, i d'acord amb les proves F.I.N.A les embarcacions de seguretat no duran a terme tasques de guia i es mantindran en un segon pla garantint el control total dels nedadors, però seran els qui es guiaran pel circuit marcat per l'organització.

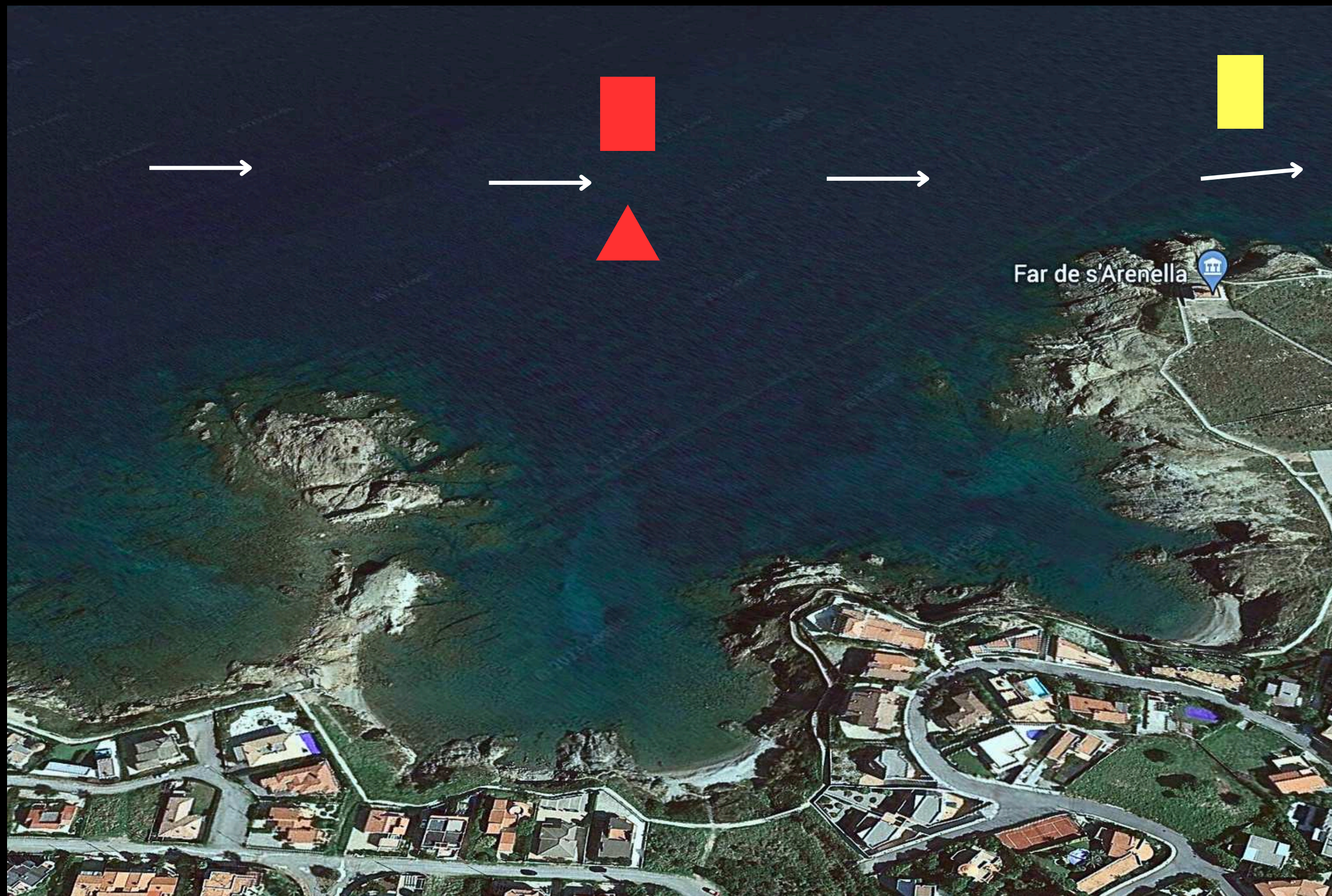


RECORREGUT 5.500 metres.





DETALL DEL PAS PER L'INICI DEL RECORREGUT DE 3.000 Metres





DETALL DEL PUNT DE GIR CAP A META





RECORREGUT 3.000 metres:

Hora **sortida 19:00/15h. Platja de Vaquers.** [Enllaç aquí](#)

La sortida es realitzarà des de l'aigua i en un format de compte enrere des del número 10 al 0 acompanyat d'una sirena que donarà el tret de sortida, un cop el cap de cursa del recorregut de 5.400 metres passi pel far de S'Arenella.

Pas de les boies:

Les boies es deixaran **sempre a l'esquerra**, tal com indiquen les fletxes al pla de carrera. Totes les boies del recorregut són de **color groc** i de grans dimensions, a excepció de la primera situada a 300 metres en línia recta de la **sortida, vermella** i de forma piramidal que girarem la nostra dreta i dues boies també vermelles i piramidals que marquen el gir cap a meta a la platja gran.

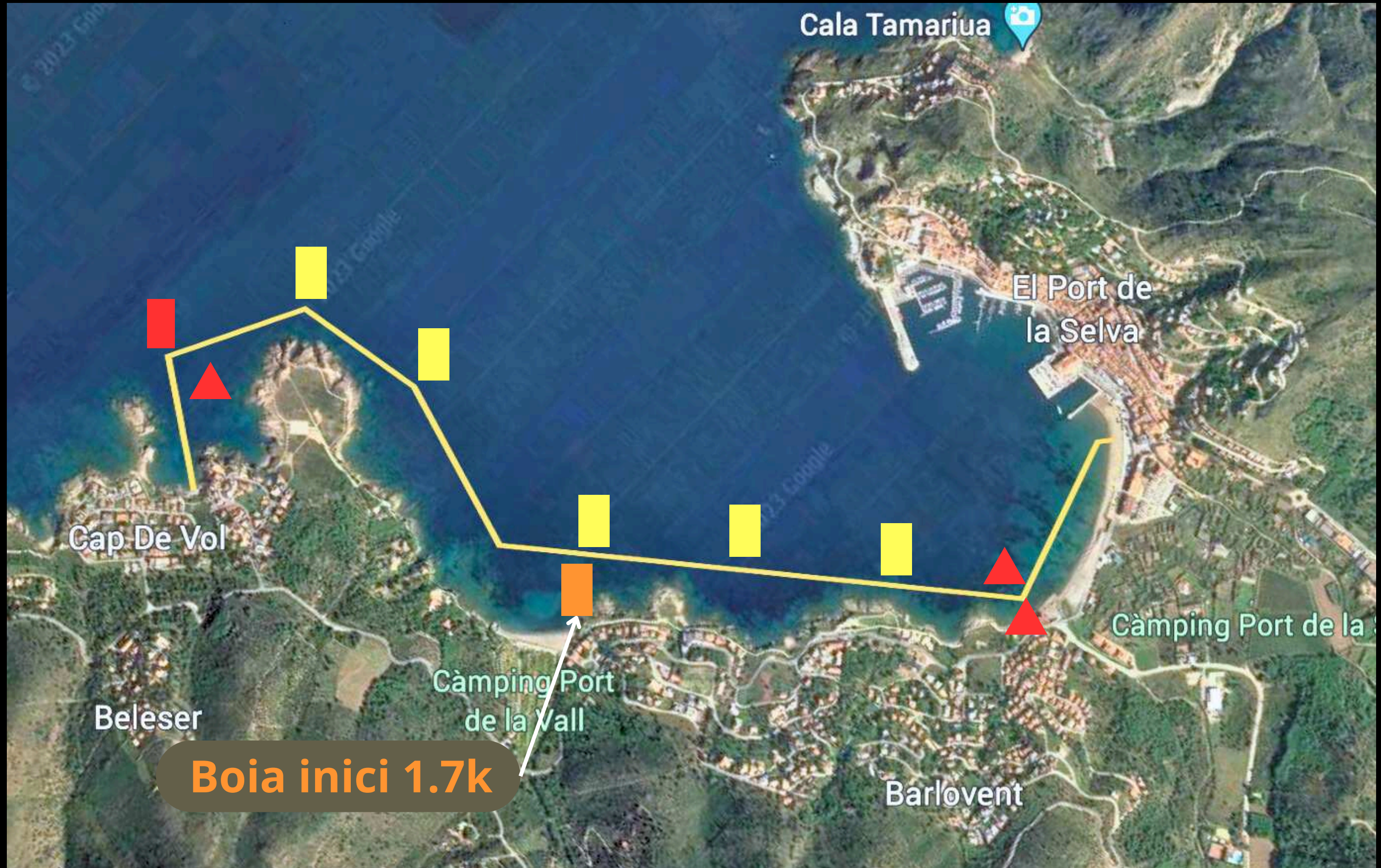
Embarcacions de seguretat:

Per no desvirtuar l'essència de les aigües obertes, i d'acord amb les proves F.I.N.A les embarcacions de seguretat no duran a terme tasques de guia i es mantindran en un segon pla garantint el control total dels nedadors, però seran els qui es guiaran pel circuit marcat per l'organització.

L'arribada es farà per un carril de natació de 25 metres marcat per un arc de meta flotant de color taronja, que acaba en un passadís d'un sol nedador.



RECORREGUT 3.000 metres:





RECORREGUT 1.700 metres:

Hora **sortida 19:30/45h. Platja del Port de la Vall . [Enllaç aquí](#)**

La sortida es realitzarà des de l'aigua i en un format de compte enrere des del número 10 al 0 acompanyat d'una sirena que donarà el tret de sortida, un cop el cap de cursa del recorregut de 5.400 metres passi per davant de la platja.

Pas de les boies:

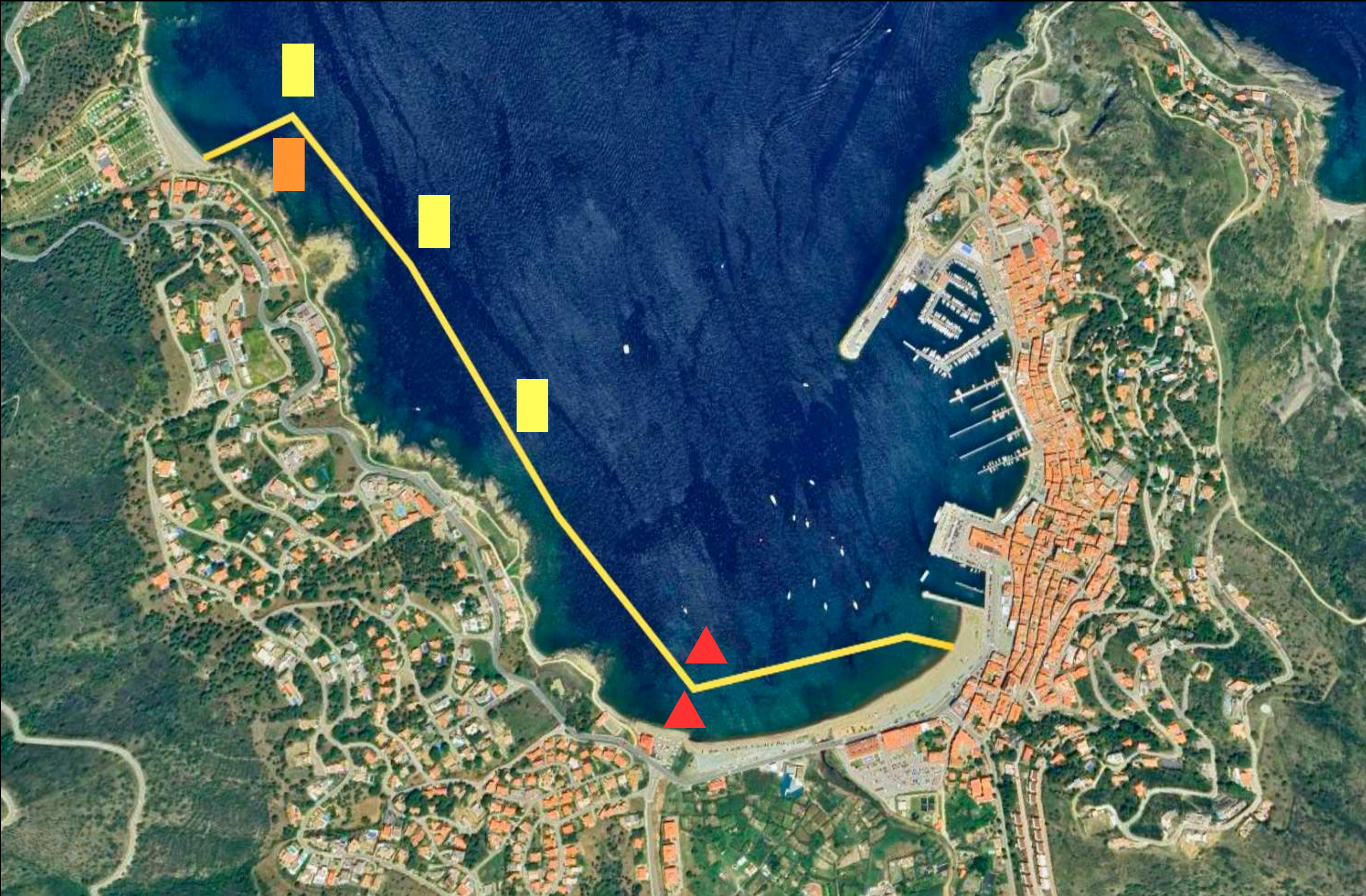
Les boies es deixaran **sempre a l'esquerra**, tal com indiquen les fletxes al pla de carrera. Totes les boies del recorregut són de **color groc** i de grans dimensions, a excepció de la primera situada a 150 metres en línia recta de la **sortida, de color taronja** que girarem la nostra dreta i dues boies vermelles i piramidals que marquen el gir cap a meta a la platja gran.

Embarcacions de seguretat:

Per no desvirtuar l'essència de les aigües obertes, i d'acord amb les proves F.I.N.A les embarcacions de seguretat no duran a terme tasques de guia i es mantindran en un segon pla garantint el control total dels nedadors, però seran els qui es guiaran pel circuit marcat per l'organització.

L'arribada es farà per un carril de natació de 25 metres marcat per un arc de meta flotant de color taronja, que acaba en un passadís d'un sol nedador.

RECORREGUT 1.700 metres:





-Boia de seguretat:

En les travessies Swim No Limits, l'ús de la **boia de seguretat és sempre obligatòria**, tal i com està recollit en el reglament de la prova, que s'accepta en fer la inscripció.

Tot nedador o nedadora que no porti la boia reglamentària, serà desproveït del seu dorsal i quedarà fora de classificació.

Unicament serà voluntari l'ús de la boia en les travessies kids i de relleus, que es faran sempre a peu de platja.

-Casquet silicona:

És **obligatori** nedar amb el casquet que **proporciona l'organització** i arribar a meta amb ell.

No fer-ho podria representar la desqualificació de la prova.

-Avituallaments:

No s'estableix un punt d'avituallament a l'aigua, tanmateix, les embarcacions i caiacs portaran plàtans i aigua. Tu només aixeca la mà, i ens tindràs a la teva disposició!

A l'arribada, disposarem de síndria, meló, plàtans, sandvitxos de crema d'avellanes, fruits secs, llatinadures, així com aigua, Cola i beguda isotònica.

-Entrega de premis:

El lliurament de premis es farà a la zona d'arribada del Xiringuito de la platja, amb **DJ i beach party.**



TRAVESSES KIDS :

En finalitzar les tres distàncies competitives, es realitzaran les traveses kids de caracter Solidari.

La temporada 2025 destinarem els 100% dels ingressos a la Fundació per la investigació de la diabetis **AREDI**, no hi ha premis ni classificació i són un final de festa a un intens matí de natació.

INSCRIPCIONS:

Es podran realitzar de **manera presencial a la carpa de recollida de dorsals**, el mateix dia de la prova i el dia abans en horari de recollida.

DISTANCIES KIDS: 100-200 metres.